

ハザードマップポータルサイト

- 災害から命を守るためには、身のまわりにどんな災害が起きる危険性があるのか、どこへ避難すればよいのか、事前に備えておくことが重要。
- 国土交通省では、防災に役立つ様々なリスク情報や全国の市町村が作成したハザードマップを、より便利により簡単に活用できるようにするため、ハザードマップポータルサイトを公開中。

重ねるハザードマップ (平成26年5月～)

防災に役立つ様々なリスク情報を1つの地図上に重ねて表示

重ねるハザードマップ
～災害/リスク情報と各地域の地図を重ねて表示～

表示する情報を選ぶ

場所を入力
住所検索 (〒) 住所 (市町村) 住所 (郵便番号)

表示する情報を選ぶ

洪水
土砂災害
津波
道路防災情報

重ねたい情報を選択
パネルから選択

重ねたい情報を選択
パネルから選択

重ねるハザードマップ
洪水
津波
土砂災害
道路防災情報
洪水浸水想定
土砂災害警戒区域等
津波浸水想定
道路防災情報
洪水浸水想定+道路防災情報

わがまちハザードマップ (平成19年4月～)

全国各市町村のハザードマップを検索

わがまちハザードマップ
全国のハザードマップを調べたい市町村を選択し、検索してください。

市町村名を選択

ハザードマップの種類を選択

洪水ハザードマップ
内水ハザードマップ
高潮ハザードマップ
津波ハザードマップ
土砂災害ハザードマップ
火山ハザードマップ

洪水ハザードマップ
津波ハザードマップ
高潮ハザードマップ
土砂災害ハザードマップ
火山ハザードマップ

ハザードマップポータルサイト <https://disaportal.gsi.go.jp/>



大雨が降ったときに危険な場所を知る

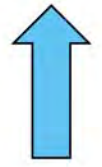
「浸水のおそれがある場所」「土砂災害の危険がある場所」「通行止めになるおそれがある道路」が1つの地図上で、分かります。

重ねるハザードマップ - 自由に見たいリスク情報を選んでみる - 国土地理院

表示中の情報

洪水浸水想定
津波浸水想定
土砂災害警戒区域
道路通行規制区間のイメージ
洪水時の浸水のおそれがある範囲

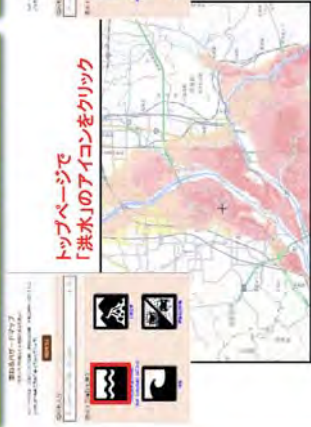
土石流による道路寸断のイメージ
道路冠水想定箇所のイメージ
冠水するおそれがある道路 (大雨の際に通れないおそれ)



避難ルートの検討などに役立てることができます。

「重ねるハザードマップ」 大雨が降ったときに危険な場所を知る(操作方法)

① 浸水のおそれがある場所



② 土砂災害の危険がある場所



③ 通行止めになるおそれがある道路



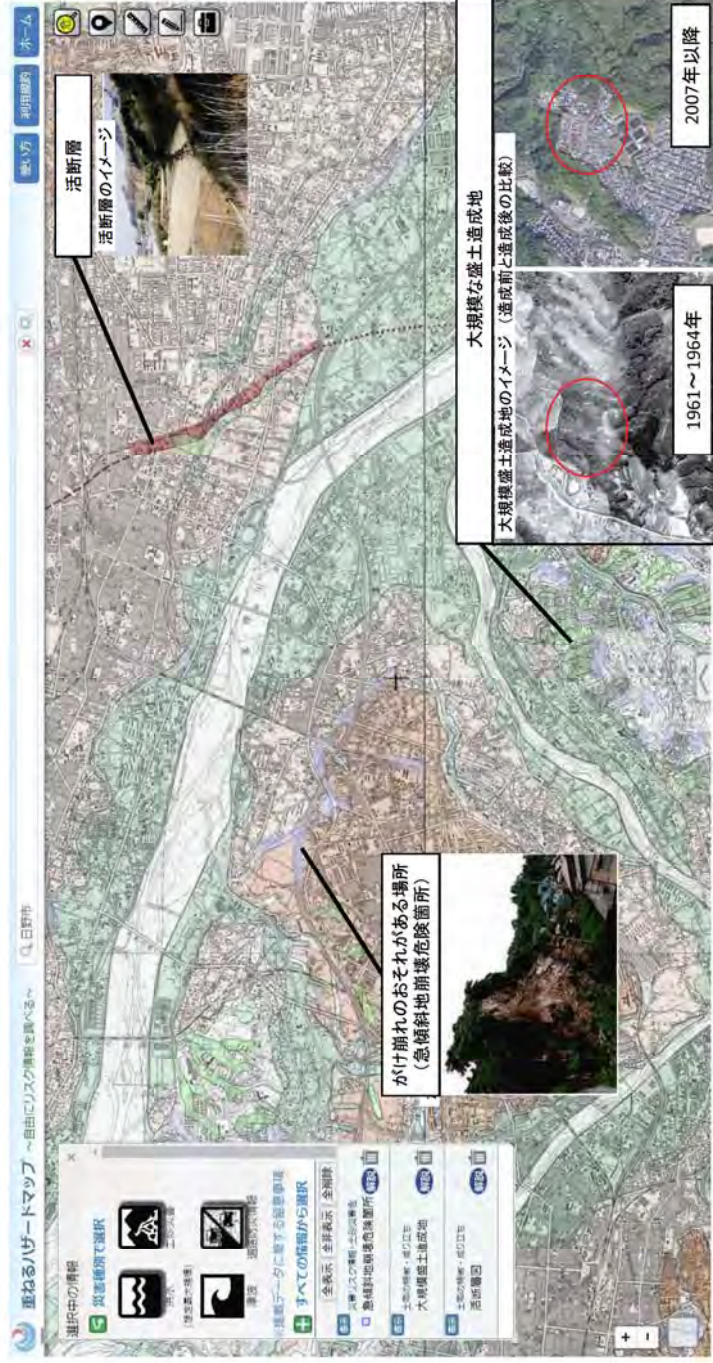
④ 浸水のおそれがある場所、土砂災害の危険がある場所、通行止めになるおそれがある道路を重ね合わせると、避難の際に避けるべき道路が分かる

● 「洪水」「土砂災害」「道路防災情報」のピクトグラムをクリック



「重ねるハザードマップ」 強い地震が起きた時に被害のおそれのある場所を知る

「活断層の位置」「がけ崩れのおそれがある場所」「大規模な盛土造成地」
が1つの地図上で、分かります。



耐震化の検討などに役立てることができます。

強い地震が起きた時に被害が起きた場所をおそれの場所を知る(操作方法)

① 活断層の位置

●活断層図にチェックをします。



② かけ崩れのおそれがある場所

●急傾斜地崩壊危険箇所にチェックをします。



③ 大規模な盛土造成地

●大規模盛土造成地にチェックをします。



④ 活断層の位置、かけ崩れのおそれがある場所、人工的に盛った地盤の場所を重ね合わせて、地震に関する様々な災害危険性を把握できる

●活断層図、急傾斜地崩壊危険箇所、大規模盛土造成地にチェックをします。



自宅近くで起こりうる様々な災害の危険性を知る

自宅の近くでどのような災害の危険性があるのか、1枚の地図上で知ることができます。



総合的な災害危険性の確認などに役立てることができます。

「重ねるハザードマップ」 自宅近くで起こりうる様々な災害の危険性を知る(操作方法)

① 洪水浸水想定区域

● 洪水のピクトグラムをクリックします。



② 治水地形分類図

● 治水地形分類図にチェックをします。



③ 洪水浸水想定区域と治水地形分類図を重ね合わせることで、水害や液状化の危険性が高い地域が分かる

● 洪水浸水想定区域、治水地形分類図にチェックをします。

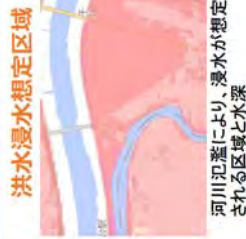


【参考】洪水浸水想定区域
河川氾濫により浸水が
想定される区域と浸水深

【参考】治水地形分類図
治水対策を進めることを
目的に、国が管理する河
川の流域のうち平野部を
対象として、扇状地、自
然堤防、旧河道、後背低
地などの詳細な地形分類
及び河川工作物等が盛り
込まれた地図

「重ねるハザードマップ」で閲覧できる情報

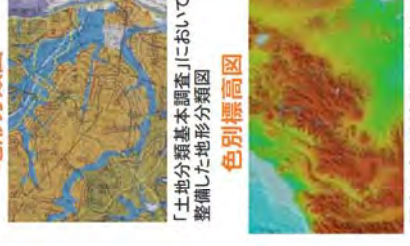
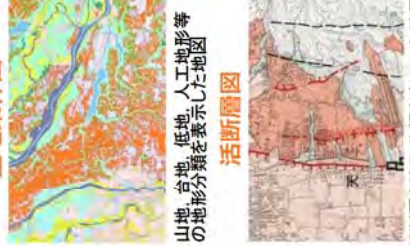
災害リスク情報



道路防災情報



防災に役立つ地理情報



活断層と地形分類を表示した地図

火山周辺の精密な地形を表示した地図

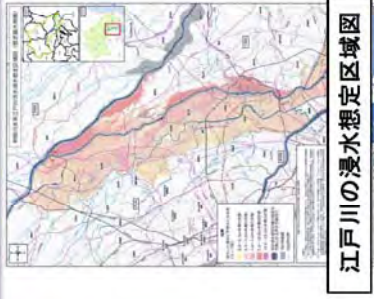
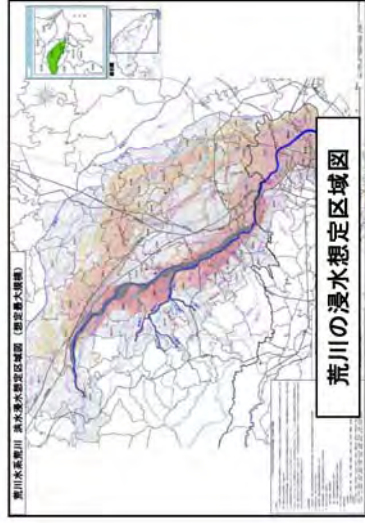
火山活動で形成された地形や噴出物の分布等を表示した地図

標高の变化を陰形と影影法を用いて視覚的に表現した地図

谷や斜面に盛土した大規模な造成宅地を表示した地図

「重ねるハザードマップ」の主な機能③

複数の市町村・流域（河川）にまたがって、シームレスな閲覧が可能



シームレス表示



「重ねるハザードマップ」の主な機能④

その他の主な機能（洪水によって想定される浸水深の表示、透過率の調整）



「わがまちハザードマップ」

様々な種類の全国の市町村のハザードマップを閲覧できます

地図から選択



災害種別から選択



洪水ハザードマップ



東京都大田区洪水ハザードマップ

内水ハザードマップ



東京都港区浸水ハザードマップ

土砂災害ハザードマップ



栃木県宇都宮市土砂災害ハザードマップ

高潮ハザードマップ



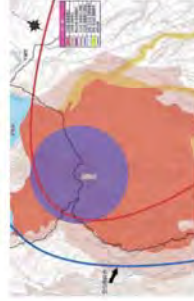
山口県下関市高潮ハザードマップ

津波ハザードマップ



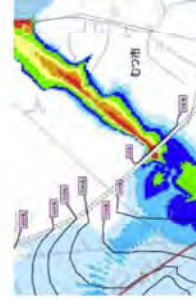
高知県高知市津波ハザードマップ

火山ハザードマップ



北海道白老町樽前山火山防災マップ

ため池ハザードマップ



青森県むつ市ため池ハザードマップ

震度被害（揺れやすさ）マップ



静岡県三島市揺れやすさ・防災マップ

地盤被害（液状化）マップ



愛知県西尾市液状化危険度マップ

ハザードマップポータルサイトの活用

住民

- ・災害危険性の確認
- ・避難先、避難ルート、避難方法の検討
- ・地形と災害の関係を知る
- ・浸水対策の検討（土のうの備蓄等）
- ・地震対策の検討（耐震化、家具転倒防止等）
- ・水・食料等の備蓄の検討

行政

- ・防災計画、避難計画等の策定
- ・公共施設の立地検討、安全度評価（耐震化、地盤の嵩上げ等の検討）
- ・まちづくりの検討
- ・住民、要配慮者施設等への注意喚起
- ・周辺市町村の災害の危険性等の確認

ハザードマップポータルサイトをご活用ください。

ハザードマップ

検索