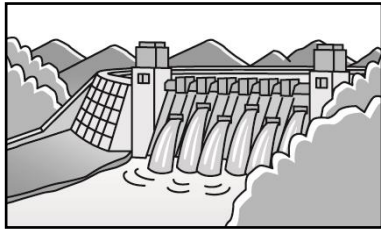


No.55	社会科基礎力強化シート (財政のはたらき)	年 組
		氏名

/7問

次の () に当てはまる言葉をそれぞれ書きましょう。

- 1 私企業しきぎやうが生産の中心となった経済を(①)経済という。
- 2 政府は、私企業では提供できないような、道路や病院などの(②)を建設し、警察、消防、教育などの(③)の提供を行っている。



(②) の建設



(③) の提供

- 3 政府は、生活が困難になったときに、国が生活の保障を行う(④)の制度を設けている。
- 4 政府が行う経済活動のことを(⑤)という。
- 5 (⑤)において、税金などの収入を(⑥)といい、公共的な事業のために使われる支出を(⑦)という。

【解答】

- ① 資本主義しほんしゆぎ
- ② 社会資本しゃかいしほん
- ③ 公共サービスこうきやう
- ④ 社会保障しゃかいほしょう
- ⑤ 財政ざいせい
- ⑥ 歳入さいにゅう
- ⑦ 歳出さいしゅつ

政府は、どのような経済活動を行っているのか確かめよう。

