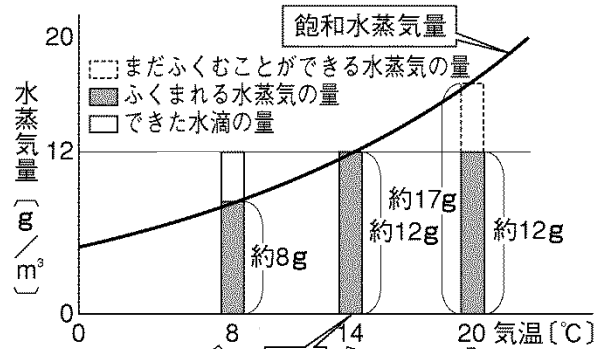


中 2 - 7 しつど 湿度、ろてん 露点、ほうわすいじょうきりょう 飽和水蒸気量

月 日 年 組 番 名前

1 図1は、飽和水蒸気量のグラフで、気温 20℃のとき含まれている水蒸気量が 12 g の空気について表しています。

- (1) 20℃の空気の湿度を、小数第1位を四捨五入し、整数で表しなさい。約 () %
- (2) 気温を 14℃まで冷やすと、露ができました。



① このときの温度を何とといいますか。()

② 湿度は何%ですか。() %

(3) さらに、気温を 8℃まで冷やしました。

① 空気 1 m³中にできた露は何 g ですか。() g

② 湿度は何%ですか。() %

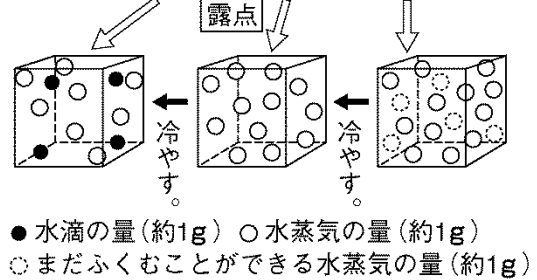


図1

2 図2は、a～eの空気と飽和水蒸気量を表したグラフです。

- (1) それぞれの空気の露点を求めなさい。
 a 約 () °C b 約 () °C
 c 約 () °C d 約 () °C
 e 約 () °C
- (2) 空気 a の湿度は何%ですか。() %
- (3) a～eの空気の中で、最も湿度の低い空気はどれですか。()
- (4) 空気 b は、1 m³中にあと何 g の水蒸気を含むことができますか。() g
- (5) 空気 d と同じ露点の空気を a、b、c、e の中から 1 つ選び、その記号を書きなさい。()

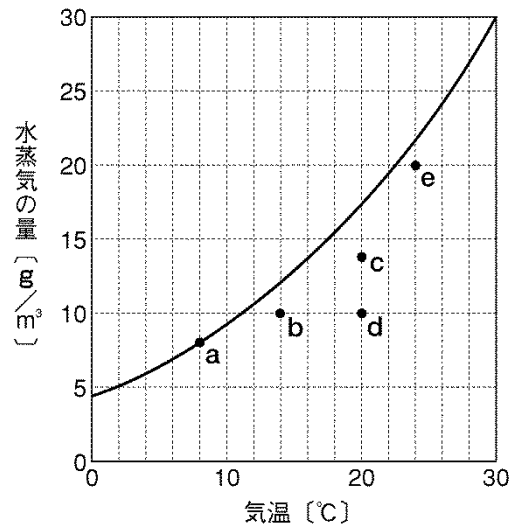


図2

----- キリトリ -----

1 (1) 約 71 (%) (2) ①露点 ②100 (%) (3) ①約 4 (g) ②100 (%)

2 (1) a : 約 8 (°C) b : 約 11 (°C) c : 約 16 (°C) d : 約 11 (°C) e : 約 23 (°C)
 (2) 100 (%) (3) d (4) 約 2 (g) (5) b