

中 1 - 3 植物の生活と種類

月 日 年 組 番 名前

1 図1は、エンドウの花のスケッチです。 図1

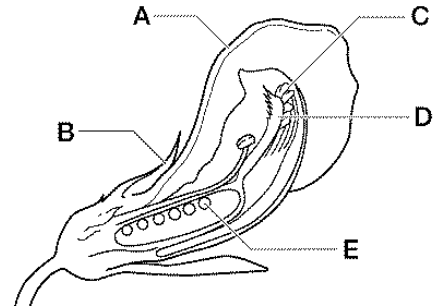
(1) 図1のA～Eの部分を何といますか。

A ( ) B ( )  
C ( ) D ( )  
E ( )

(2) 図1のA～Eのうち、種子になるのはどれですか。

1つ選び、その記号を書きなさい。( )

(3) エンドウは、被子植物、裸子植物、シダ植物、コケ植物のうち、どれに当たりますか。( ) 植物)



2 図2は、植物の体のつくりと働きを表した模式図です。

(1) 図2の①～③の植物の働きを、それぞれ何といますか。

① ( ) ② ( )  
③ ( )

(2) 図3は、図2の①と②の働きの量を表したグラフです。A、Bに当たるものは、それぞれ①、②のどちらですか。

A ( ) B ( )

(3) 図2の①～③において、気体が入り出す「すき間」を何といますか。( )

(4) 図2の④と⑤の管は、次の物質の通り道です。それぞれ何といますか。

④の管	根から吸収した水や水にとけた物質
⑤の管	葉でつくられた栄養分

④ ( ) ⑤ ( )

また、④と⑤の管の束をまとめたものを何といますか。

( )

(5) 図2の⑥の根は、主根と主根からのびている何本もの根に分かれます。何本もの根を何といますか。( )

(6) 図2の⑦の花のつくりを調べると、花弁がつながっていました。このようなつくりをしている花を何といますか。( )

キリトリ

〈正答例〉

1 (1) A 花弁 B がく C おしべ D めしべ E 胚珠 (2) E (3) 被子 (植物)

2 (1) ① 光合成 ② 呼吸 ③ 蒸散 (2) A ① B ② (3) 気孔

(4) ④ 道管 ⑤ 師管 (まとめたもの) 維管束 (5) 側根 (6) 合弁花

図2

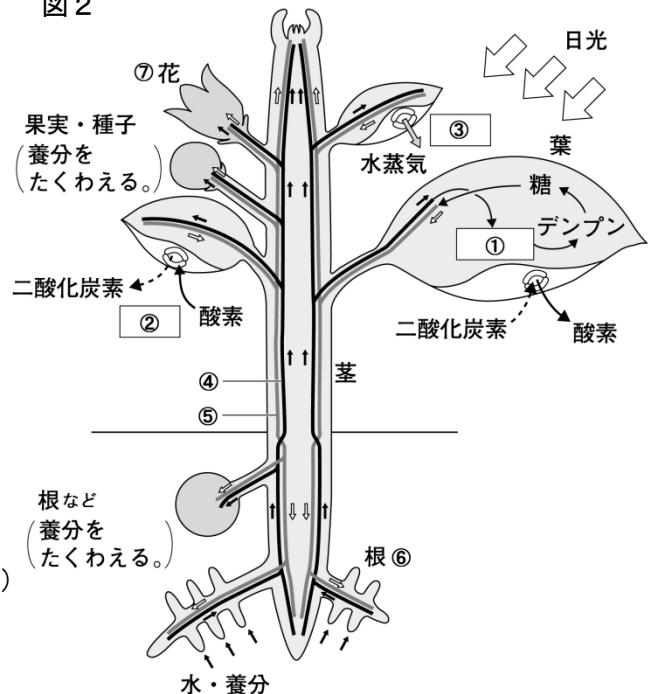


図3

