

愛媛県総合教育センターのびのびルーム空調設備改修業務仕様書

1 目的

総合教育センターの空調設備について、別館1階・のびのびルームにエアコンを増設する。

2 場所

愛媛県松山市上野町甲 650 番地

愛媛県総合教育センター

3 期間

契約締結日の翌日から令和7年5月31日(土)まで

4 業務内容等

(1) 空調機器設備整備

別館1階・のびのびルームにエアコンを設置する。

(2) 配管設備整備

空調機器設備整備に係る配管を整備する。

(3) 電気設備整備

空調設備改修に伴う電気設備（電源工事及び分電盤改造）の修繕を行う。その際、将来的に次の部屋に空調設備を増設することを見込んで、分電盤改造を行うこと。

- ・別館1階 わくわくルーム、観察室
- ・別館2階 研修室3、にこにこルーム

5 安全管理

業務の実施においては、作業場所の整理整頓に努め、安全に留意して事故防止に努めるとともに、労働基準法及び労働安全衛生法を遵守し、安全管理の徹底を図ること。

6 その他

- (1) 業務のスケジュール等事業の実施については、当センターの運営に支障が生じないように当センター担当者と協議のうえ行うこと。
- (2) 業務の実施において発生する廃棄物の処理は、受注者の負担により関係法令を遵守して受注者の責任において処理すること
- (3) 業務を完了したときは、受注者の責任において試運転及び調整を行い、完了検査を受けるものとする。
- (4) 改修中又は改修後に生じた不良個所で明らかに受注者の責に起因すると認められる場合、受注者の責任において速やかに措置すること。
- (5) 業務実施に伴い知り得た秘密を他に漏らしてはいけない。
- (6) その他、疑義が生じたときは、愛媛県総合教育センターと受注者で協議のうえ決定するものとする。

第 号

愛媛県総合教育センターのびのびルーム空調設備改修業務

(表 紙)

設 計 書	
施工箇所	愛媛県松山市上野町甲650番地
事業名	愛媛県総合教育センターのびのびルーム空調設備改修業務
設計金額	¥ (うち消費税及び地方消費税相当額 ¥)
	工事日数 令和 年 月 日限り
	愛媛県総合教育センター

(工事総括表)

(愛媛県総合教育センター)

設計内容 愛媛県総合教育センターのびのびルーム空調設備改修業務					
区分	名称	摘要	数量	金額(円)	備考
A	直接工事費		一式		
B	諸経費		一式		
	設計価格計				
	消費税及び地方消費税 相当額				
	設計金額				
	合計				

(工事内訳書)

(No.2)
(愛媛県総合教育センター)

区分	名 称	摘 要	数 量	単 位	単 価 (円)	金 額 (円)	備 考
A-1	空調機器設備工事						
	PAC-1 空冷ヒートポンプエアコン	天井吊形 同時ツイン 140形	1	組			
		冷房能力 12.5 kW 暖房能力 14.0 kW					
		分岐管,ワイヤードリモコン共					
	室外機防護ネット	細ピッチ仕様	1	組			
	室外機基礎ブロック	防振ゴム共	1	組			
	消耗品雑材		1	式			
	機器搬入費		1	式			
	機器据付費		1	式			
	試運転調整費		1	式			
	運搬雑費		1	式			
	合 計						

(工事内訳書)

(No.3)
(愛媛県総合教育センター)

区分	名 称	摘 要	数 量	単 位	単 価 (円)	金 額 (円)	備 考
A-2	空調配管設備工事						
	冷媒用被覆銅管(液) 厚10mm	9.52 φ	13	m			
	冷媒用被覆銅管(ガス) 厚20mm	15.88 φ	13	m			
	同上接手接合材		1	式			
	管支持金物		1	式			
	雑材料		1	式			
	(屋内一般)						
	硬質ポリ塩化ビニル管 VP	25A	5	m			
	硬質ポリ塩化ビニル管 VP	30A	6	m			
	同上接手接合材		1	式			
	管支持金物		1	式			

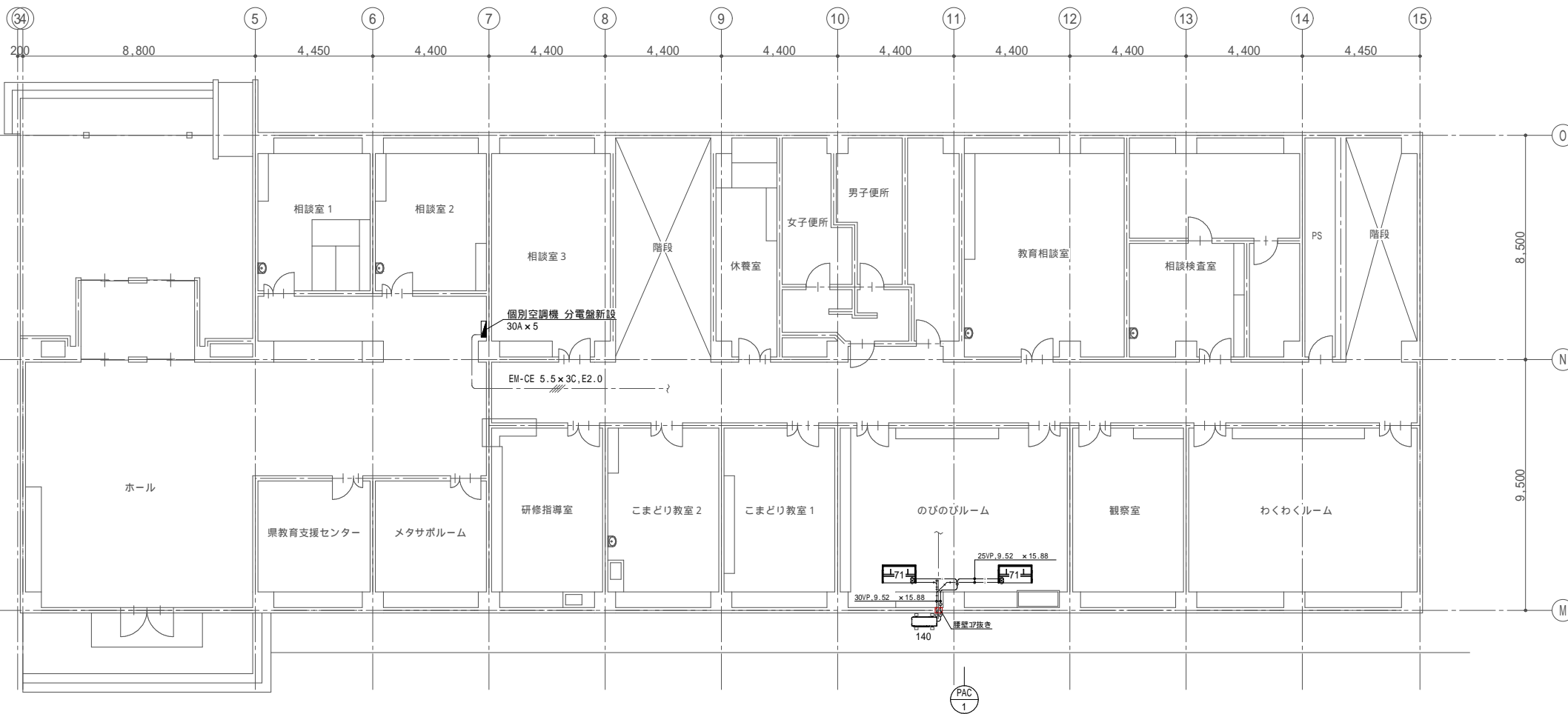
(工事内訳書)

(No.4)
(愛媛県総合教育センター)

区分	名 称	摘 要	数 量	単 位	単 価 (円)	金 額 (円)	備 考
	消耗品雑材		1	式			
	配管工費		1	式			
	コア抜き工事		1	式			
	保温工事	屋外SUSラッキング	1	式			
	内外渡り配線工事	冷媒共巻き	1	式			
	リモコン配線工事	スイッチボックス共	1	式			
	電源線工事	分電盤共	1	式			
	試験調整費		1	式			
	運搬雑費		1	式			
	合 計						

新設機器表

記号	名称	仕様	台数	電源			設置場所	備考
				相	電圧(V)	消費電力(KW)		
PAC-1	空冷ヒートポンプエアコン	天吊形 同時ツイン 冷房能力：12.5(3.8～14.0)KW 暖房能力：14.0(3.7～18.2)KW ワイドフレコ、分配管、防護ネット(細じり仕様)、他付属品	1	3	200	4.84 (最大低温)	1階：のびのびルーム	緑石ブロック×1組



1階平面図 1/150