

# EILSの活用

集計分析・活用編

愛媛県総合教育センター

# 結果の見方

「編集」をクリックする。

2022	テスト1	中1	総合	受験可能	編集	実施管理	集計分析	...
------	------	----	----	------	----	------	------	-----

編集 : テスト1 総合

実施管理 集計分析 ...

属性編集 問題編集 配点編集

「成績公開する」をクリックする。

状態 受験可能 作成中に戻す 成績公開する 保存

区分 定期テスト 小テスト

年度 2022年度 学年 中1

教科・科目 総合

テスト名 テスト1

児童・生徒の成績表記

順位の表記 する しない

偏差値の表記 する しない

編集 : テスト1 総合

実施管理 集計分析 ...

属性編集 問題編集 配点編集

「集計分析」をクリックする。

状態 集計済 成績公開を取り消す 再集計する 保存

# テスト【集計分析】

サマリー カテゴリ別 設問別 S-P表

※クロス集計は、現時点では県で実施したテストでのみ表示されるようになっている。

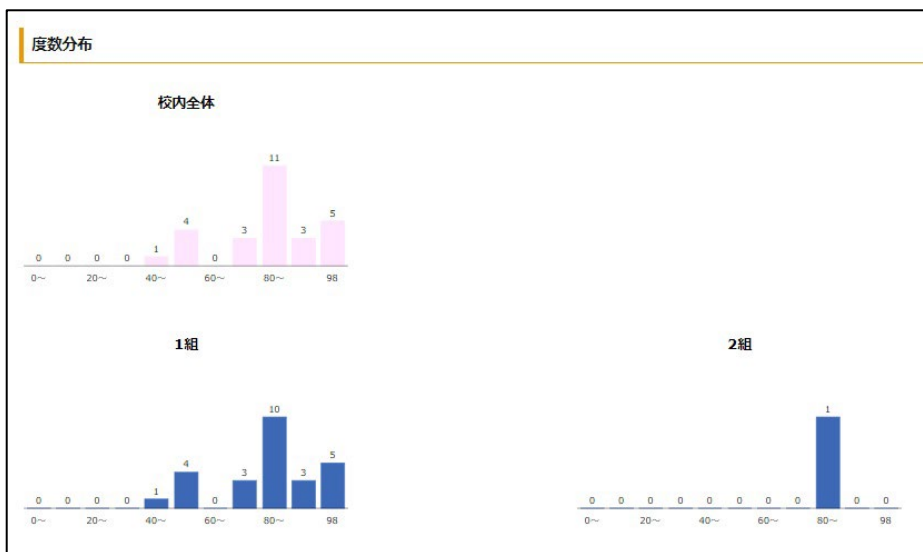
## サマリー

### 集計分析：テスト1 総合

[編集](#)
[実施管理](#)
[...](#)
[サマリー](#)
[カテゴリ別](#)
[設問別](#)
[S-P表](#)
[更新](#)
[成績データ](#)
[解答データ](#)
[▼度数分布](#)

	受験者数 (名)	欠席者数 (名)	平均点 (点)
校内全体	27	0	81.2
1組	26	0	81.2
2組	1	0	82.0

受験者数、欠席者数、平均点などが表示される。



## カテゴリ別

### 大問別

[▼観点別](#)
[▼問題形式別](#)

 値の表記: [得点 \(点\)](#) [得点率 \(%\)](#)

	全体	大問1 算数	大問2 社会	大問3 理科	大問4 正規表現	大問5
配点	98	18	24	10	10	36
校内平均	81.2	18.0	23.1	4.9	9.6	25.6
1組	81.2	18.0	23.1	4.6	9.6	25.8
2組	82.0	18.0	24.0	12.0	10.0	18.0

[▲TOP](#)

大問別、観点別、問題形式別に得点、得点率が表示される。

### 観点別

	知識・技能
配点	98
校内平均	81.2
1組	81.2
2組	82.0

### 問題形式別

	選択式	短答式
配点	42	56
校内平均	41.1	40.1
1組	41.1	40.1
2組	42.0	40.0

[▲TOP](#)
[▲TOP](#)

### 設問別

設問別に得点、  
得点率が表示される。

設問 番号	観点	問題形 式	配点	得点率	平均	詳細
1 (1)	知識・技能	選択式	6		6.0	確認
1 (2)	知識・技能	選択式	6		6.0	確認
1 (3)	知識・技能	選択式	6		6.0	確認
2 (1)	知識・技能	選択式	6		6.0	確認
2 (2)	知識・技能	選択式	6		5.8	確認
2 (3)	知識・技能	選択式	6		5.8	確認
2 (4)	知識・技能	選択式	6		5.6	確認
3 (1)	知識・技能	解答式	10		4.9	確認
4 (1)	知識・技能	解答式	10		9.6	確認

### S-P 表

サマリー カテゴリ別 設問別 S-P表

クラス: 1

	1 (1)	1 (2)	1 (3)	2 (1)	2 (2)	2 (3)	4 (1)	2 (4)	5 (1)	5 (2)	5 (3)	5 (4)	5 (5)	5 (6)	3 (1)	正答数
1組22番	○	○	○	○	○	○	○	○	○	○	○	○	○	○	○	15
1組25番	○	○	○	○	○	○	○	○	○	○	○	○	○	○	○	15
1組26番	○	○	○	○	○	○	○	○	○	○	○	○	○	○	○	15
1組29番	○	○	○	○	○	○	○	○	○	○	○	○	○	○	○	15
1組35番	○	○	○	○	○	○	○	○	○	○	○	○	○	○	○	15
1組24番	○	○	○	○	○	○	○	○	○	○	○	○	○	○	○	14
1組37番	○	○	○	○	○	○	○	○	○	○	○	○	○	○	○	14
1組38番	○	○	○	○	○	○	○	○	○	○	○	○	○	○	○	14
1組6番	○	○	○	○	○	○	○	○	○	○	○	○	○	○	○	14
1組10番	○	○	○	○	○	○	○	○	○	○	○	○	○	○	○	14
1組30番	○	○	○	○	○	○	○	○	○	○	○	○	○	○	○	14
1組34番	○	○	○	○	○	○	○	○	○	○	○	○	○	○	○	14
1組40番	○	○	○	○	○	○	○	○	○	○	○	○	○	○	○	13
1組8番	○	○	○	○	○	○	○	○	○	○	○	○	○	○	○	13
1組16番	○	○	○	○	○	○	○	○	○	○	○	○	○	○	○	13
1組21番	○	○	○	○	○	○	○	○	○	○	○	○	○	○	○	13
1組33番	○	○	○	○	○	○	○	○	○	○	○	○	○	○	○	13
1組27番	○	○	○	○	○	○	○	○	○	○	○	○	○	○	○	12
1組20番	○	○	○	○	○	○	○	○	○	○	○	○	○	○	○	12
1組5番	○	○	○	○	○	○	○	○	○	○	○	○	○	○	○	11
1組31番	○	○	○	○	○	○	○	○	○	○	○	○	○	○	○	11
1組2番	○	○	○	○	○	○	○	○	○	○	○	○	○	○	○	9
1組3番	○	○	○	○	○	○	○	○	○	○	○	○	○	○	○	9
1組1番	○	○	○	○	○	○	○	○	○	○	○	○	○	○	○	8
1組32番	○	○	○	○	○	○	○	○	○	○	○	○	○	○	○	8
1組39番	○	○	○	○	○	○	○	○	○	○	○	○	○	○	○	7
正答数	26	26	26	26	25	25	25	24	22	22	19	18	16	15	10	

### S-P 表とは?

縦と横がそれぞれ児童  
生徒 (S:Student) と  
設問 (P:Problem) の  
正答数の多い順に並べ  
替えた表の中に、S曲線  
(青)とP曲線(赤)を書  
き入れたもの。

### クロス集計

### クロス集計とは?

複数教科の結果をクロスさせて  
作成された表。

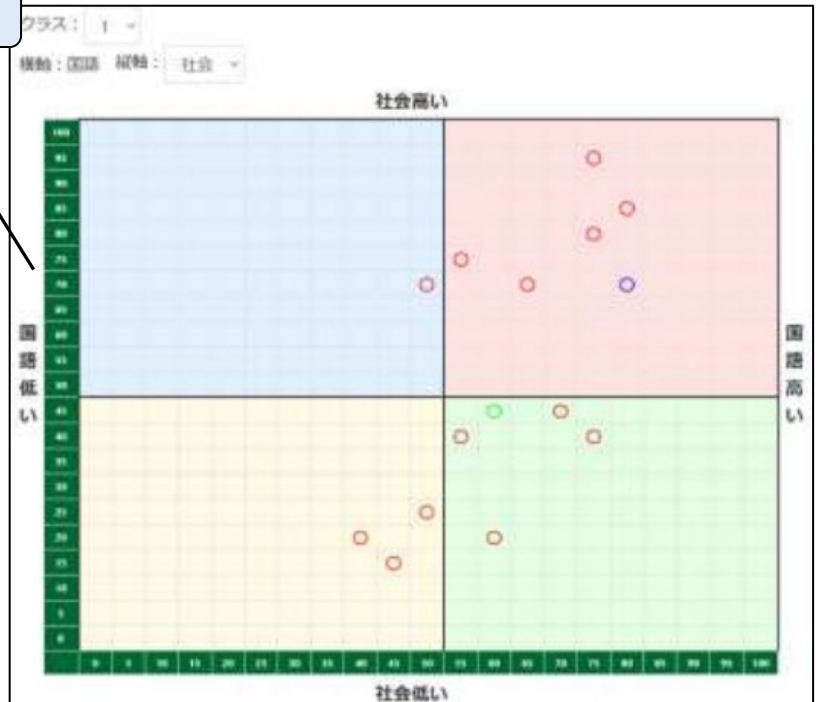
横軸に選択した教科、縦軸にプ  
ルダウンメニューから選択した  
教科として、クロス集計される。  
丸の色は、人数を表している。

赤...1名

青...2名

緑...3名以上

学級の実態を視覚的に把握で  
き、重点的に指導する内容につ  
いて検討する際に役立つ。



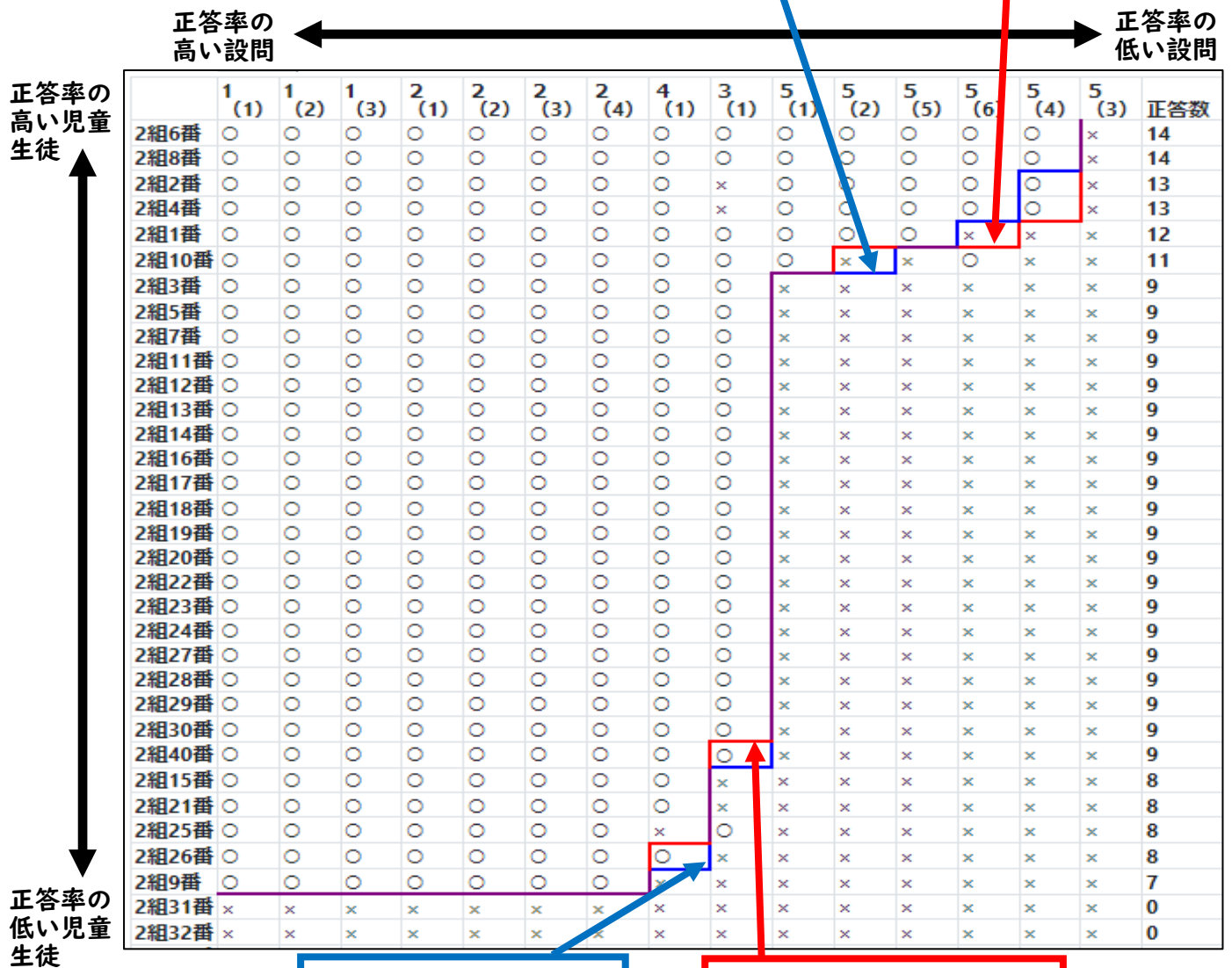
# S-P 表について

## S 曲線 (青線)

児童生徒ごとに、左から数えて当該児童生徒の正答数の数に当たるところを結んだ線

## P 曲線 (赤線)

問題ごとに、上から数えて当該学年 (学級) の正答数の数に当たるところを結んだ線



### 2組26番

正答数が8問なので、左から8問目のところに線が引かれている

### 3 (1)

正答人数が25人なので、上から25人目のところに線が引かれている

得点状況からは把握できない児童生徒の個々の問題における苦手意識などを把握することができ、きめ細やかな個別指導の指針および指導の改善などに役立ちます。

採点結果の分析から、クラスや学年といった集団での課題の傾向や、つまづきのある児童・生徒を見つけ出すことができます。

# EILS の活用事例

## 児童生徒

### ○テストの見直し

児童生徒がテストを行っている際に、教師は見直しをするよう指導しています。実際に見直しをしたか児童生徒自身がチェックすることができます。普段から活用することで、問題をよく読まずに解答することを防ぐことにつながります。

The screenshot shows the EILS test interface. At the top, it says '作問実習ver01 総合' and '経過時間'. Below are several icons for editing and navigation. The main area displays a math problem: (1)  $\frac{7}{5} + \frac{6}{5} =$ . A checkbox next to the problem is checked. Below the problem is a '次の問題' button. To the right, there is a table with columns: 設問, 見直し, 解答, 配点. The table lists several questions, with the first one (1.(1)) having a checked '見直し' box and '未' in the '解答' column. A callout box points to the '見直し' column, stating: '見直し後、チェックを入れると右側の見直し欄にチェックが自動的に入る。' (After reviewing, checking the box automatically adds a checkmark to the review column on the right.)

設問	見直し	解答	配点
1.(1)	<input checked="" type="checkbox"/>	未	6点
2.(1)	<input type="checkbox"/>	未	6点
2.(2)	<input type="checkbox"/>	未	6点
2.(3)	<input type="checkbox"/>	未	6点
2.(4)	<input type="checkbox"/>	未	6点
3.(1)	<input type="checkbox"/>	未	各6点
4.(1)	<input type="checkbox"/>	未	各6点
5.(1)	<input type="checkbox"/>	未	6点
6.(1)	<input type="checkbox"/>	未	7点
6.(2)	<input type="checkbox"/>	未	7点
6.(3)	<input type="checkbox"/>	未	7点

### ○復習問題

テストを返却すると、児童生徒は採点された答案や成績を見ることができます。そして、間違っただけの問題のみを抽出した復習問題を確認することができ、自分がどういう問題で間違っただけの傾向を知ることによって、振り返りに役立ちます。

The screenshot shows the 'テストの成績' (Test Results) page. It has filters for '年度' (2023年度) and '教科' (すべての教科). Below the filters, it says '全3件中 1~3件を表示 [前へ] [1] [次へ]'. There is a table with columns: テスト名, 受験日, 返却日. The table lists three test entries. For each entry, there are two buttons: '答案を見る' and '成績を見る'. A callout box points to the '成績を見る' button, stating: '「成績を見る」をクリック' (Click 'View Results').

テスト名	受験日	返却日	
0501テスト (分析用)	2023年5月2日		
0501テスト (分析用)	2023年4月28日	2023年4月28日	答案を見る 成績を見る
0501テスト (分析用)	2023年4月28日	2023年4月28日	答案を見る 成績を見る

成績：0501テスト（分析用） 数学 答案・模範解答を見る 復習問題一覧

	得点	配点	得点率 (上段：あなたの得点/下段：平均点)	平均点
総合	67点	100点		65.5点
大問1	7点	21点		13.7点
大問2	14点	14点		8.2点
大問3	0点	6点		4.3点
大問4	14点	14点		7.0点
大問5	14点	21点		15.9点
大問6	18点	24点		16.5点

「復習問題一覧」  
をクリック

復習問題：0501テスト（分析用） 数学 戻る

あなたの実力であれば正解できるはず！  
しっかりと復習しよう！  
設問番号を押すと、問題文が表示されます。

設問番号	配点	正誤	得点	全体正答率
1 (1)	7点	✓	0点	55.0%
1 (3)	7点	✓	0点	61.7%
3 (1)	6点	✓	0点	71.7%
5 (3)	7点	✓	0点	70.0%
6 (2)	6点	✓	0点	73.3%

問題一覧が表示され、設問番号をクリックすると問題文が表示される。

## 教師

### ○成績処理

児童生徒にEILSでテストを実施することで、成績処理を効率的に行うことができます。

2023	0501テスト（分析用）	中3	数学	集計済	<span>編集</span>	<span>実施管理</span>	<span>集計分析</span>	<span>...</span>
------	--------------	----	----	-----	-----------------	-------------------	-------------------	------------------

「集計分析」をクリック

集計分析： 「成績データ」をクリックすると、Excel ファイルがダウンロードされるので開く。

<span>サマリー</span>	<span>カテゴリ別</span>	<span>設問別</span>	<span>S-P表</span>	<span>更新</span>	<span>成績データ</span>	<span>解答データ</span>	<span>編集</span>	<span>実施管理</span>	<span>...</span>
-------------------	--------------------	------------------	-------------------	-----------------	--------------------	--------------------	-----------------	-------------------	------------------

▼ 度数分布

	A	B	C	D	E	F	G	H
1								
2	児童生徒ID	表示名	学年	クラス	番号	状態	合計点	知識・技能
3	cen01	セ01	中3	1	1	返却済	67	67
4	cen02	セ02	中3	1	2	返却済	100	100
5	cen03	セ03	中3	1	3	返却済	14	14
6	cen04	セ04	中3	1	4	返却済	66	66
7	cen05	セ05	中3	1	5	返却済	53	53
8	cen06	セ06	中3	1	6	返却済	93	93
9	cen07	セ07	中3	1	7	返却済	93	93
10	cen08	セ08	中3	1	8	返却済	79	79
11	cen09	セ09	中3	1	9	返却済	73	73
12	cen10	セ10	中3	1	10	返却済	34	34
13	cen11	セ11	中3	1	11	返却済	53	53
14	cen12	セ12	中3	1	12	返却済	100	100
15	cen13	セ13	中3	1	13	返却済	33	33
16	cen14	セ14	中3	1	14	返却済	27	27
17	cen15	セ15	中3	1	15	返却済	79	79
18	cen16	セ16	中3	1	16	返却済	53	53
19	cen17	セ17	中3	1	17	返却済	66	66
20	cen18	セ18	中3	1	18	返却済	33	33
21	cen19	セ19	中3	1	19	返却済	86	86
22	cen20	セ20	中3	1	20	返却済	72	72
23	cen21	セ21	中3	2	1	返却済	100	100
24	cen22	セ22	中3	2	2	返却済	86	86
25	cen23	セ23	中3	2	3	返却済	67	67
26	cen24	セ24	中3	2	4	返却済	100	100
27	cen25	セ25	中3	2	5	返却済	27	27

成績データは、テストごとに作成される。  
各観点の正答率が表示されるので、必要な部分をコピーして、成績処理に活用する。

これまでの紙媒体で採点を行い、その後得点を手入力していた時間を削減することができる。

### ○振り返り記述の分析

EILSでは、模範解答やキーワードを設定することで、模範解答とどの程度近い内容となっているかを分析することができます。振り返りで活用する場合は、「宿題・課題」で作成しておくといです。

※配点や模範解答、キーワードの設定については、「大問7」をご覧ください。

※「答案を自動返却」で「しない」を選びます。

**宿題・課題一覧** + 追加

---

状態: すべて 作成中 受験可能 集計済

年度: 2023年度 学年: すべて 教科・科目: すべて 条件クリア 検索

宿題・課題名: 部分一致 担当者:

全1件中 1~1件を表示 [前へ] [1] [次へ]

年度	宿題・課題名	学年	教科・科目	状態	操作	担当者
2023	振り返り	中3	総合	集計済	<span>編集</span> <span>実施管理</span> <span>集計分析</span> <span>...</span>	学校管理者

「実施管理」をクリック



## 宿題・課題実施管理：振返り 総合

[編集](#)[設問採点](#)[集計分析](#)[...](#)

状態：集計済 答案返却：自動

「設問採点」をクリック

クラス：

全クラス×



検索

+ 受験者追加

更新

## 設問採点：振返り 総合

[編集](#)[実施管理](#)[集計分析](#)[...](#)

設問	形式	配点	模範解答
1 (1)	記述	9点	ホームページに記事をアップするときには、著作物の取扱いに細心の注意を払う必要があることが分かりました。利用規約を確認すること、著作者の許諾をとる必要があることが分かりました。

通常

類型

○

×

未

1

2

3

4

5

6

7

8

9

▼

保存

記述に含まれているキーワードの数

番号	正誤	得点	解答	字数	KW数	評価値	メモ
1組 1番	△	8	著作物を取り扱うときには、 <b>許諾</b> をとることが大切であることが分かりました。	36字	1	86.6	

模範解答の内容と見比べ得点を設定する。

キーワードが含まれていると赤字で表示される。

AI 採点による判定値が表示されるので採点の参考にてできる。

※「通常」では、出席番号順に、「類型」では、類似の内容の順に表示されます。

※集計分析の「成績データ」をクリックすると、Excel ファイルがダウンロードされます。採点した得点が入力されているので、必要に応じて成績処理の参考として活用できます。

### ○S-P表の活用

S-P表を活用することで、学校、学級ごと、児童生徒ごとに「重点的に指導すべきと考えられる設問」を把握し、学習上の課題を明らかにした上で、指導の改善・充実に役立てることが出来ます。

〈例題〉「0501 テスト(分析用)」国語

次の学級のS-P表を見て、児童生徒の傾向と今後の指導について考えてみましょう。  
(端末を用いて問題を確認できます。)

## 平均点

校内	65.2 点
2組	61.5 点

クラス: 2

	3 (2)	3 (4)	1 (1)	2 (3) ①	3 (1)	2 (3) ②	1 (3)	1 (2)	2 (2)	2 (1) ①	2 (1) ②	3 (3)	3 (5)	1 (4)	正答数
2組4番	○	○	○	○	○	○	○	○	○	○	○	○	○	○	14
2組19番	○	○	○	○	○	○	○	○	×	○	○	○	○	○	13
2組14番	○	○	○	○	○	○	○	×	○	×	○	○	○	×	11
2組12番	○	×	○	○	×	○	○	○	○	×	○	○	×	○	10
2組16番	○	○	○	×	○	○	○	○	×	○	○	×	×	○	10
2組1番	○	○	○	○	×	○	×	○	○	○	○	×	×	○	10
2組13番	○	○	○	○	○	○	○	○	×	○	×	×	○	×	10
2組3番	○	○	○	○	○	×	○	○	×	×	○	○	○	×	10
2組9番	○	○	○	○	○	×	○	○	×	×	×	×	○	○	9
2組7番	×	×	○	×	○	○	×	○	×	○	○	○	○	○	9
2組20番	○	×	○	○	○	○	○	×	○	○	×	○	×	×	9
2組2番	○	○	○	○	○	○	○	×	○	×	×	×	○	×	9
2組10番	○	○	○	○	○	○	○	○	×	×	×	×	×	×	8
2組17番	○	○	○	○	○	○	○	×	○	×	×	×	×	×	8
2組8番	○	○	○	×	×	○	○	○	○	×	×	×	×	×	7
2組6番	×	○	○	○	×	○	×	○	○	○	×	×	×	×	7
2組11番	○	○	×	×	○	×	×	○	×	○	○	○	×	×	7
2組18番	○	○	×	×	○	×	○	×	○	×	×	×	×	×	5
2組15番	○	○	×	○	○	×	×	×	×	×	×	×	×	×	4
2組5番	○	○	×	○	×	×	×	×	×	×	×	×	×	×	3
正答数	18	17	16	15	15	14	14	13	10	9	9	8	8	7	

## 設問別の得点率

集計分析: 0501テスト (分析用) 国語

編集 実施管理 ...

サマリー カテゴリ別 設問別 S-P表 更新 成績データ 解答データ

設問別 値の表記: 得点(点) 得点率(%)

設問番号	観点	問題形式	配点	得点率	校内平均	詳細
1 (1)	知識・技能	選択式	10		81.7	確認
1 (2)	知識・技能	選択式	10		65.0	確認
1 (3)	知識・技能	選択式	10		65.0	確認
1 (4)	知識・技能	選択式	10		41.7	確認
2 (1) ①	知識・技能	選択式	7		63.3	確認
2 (1) ②	知識・技能	選択式	7		60.0	確認
2 (2)	知識・技能	選択式	7		60.0	確認
2 (3) ①	知識・技能	選択式	7		76.7	確認
2 (3) ②	知識・技能	選択式	7		60.0	確認
3 (1)	知識・技能	選択式	5		71.7	確認
3 (2)	知識・技能	選択式	5		83.3	確認
3 (3)	知識・技能	短答式	5		53.3	確認
3 (4)	知識・技能	選択式	5		86.7	確認
3 (5)	知識・技能	選択式	5		53.3	確認